

# **FASCICOLO ILLUSTRATIVO**

**Parcheggio in Via Dei Nebrodi  
( n° 186 posti auto)**



**Area di Intervento**

**Planimetria livello stradale (scavo)**

**Planimetria livello stradale a fine lavori (progetto)**

**Planimetria con pianta parcheggio sotterraneo**

**Pianta piano interrato tipo**

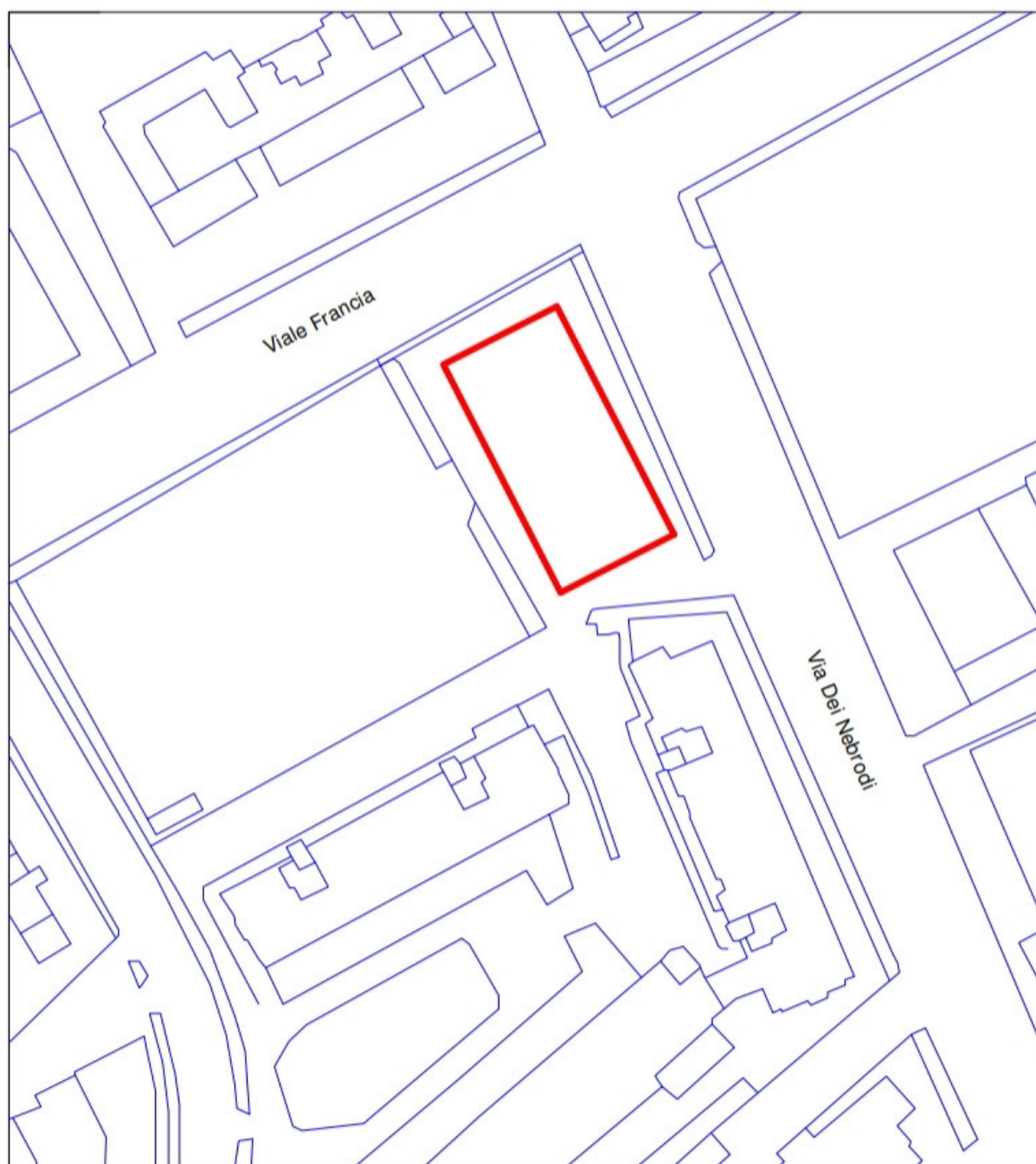
**Sezione parcheggio**

## AREA DI INTERVENTO

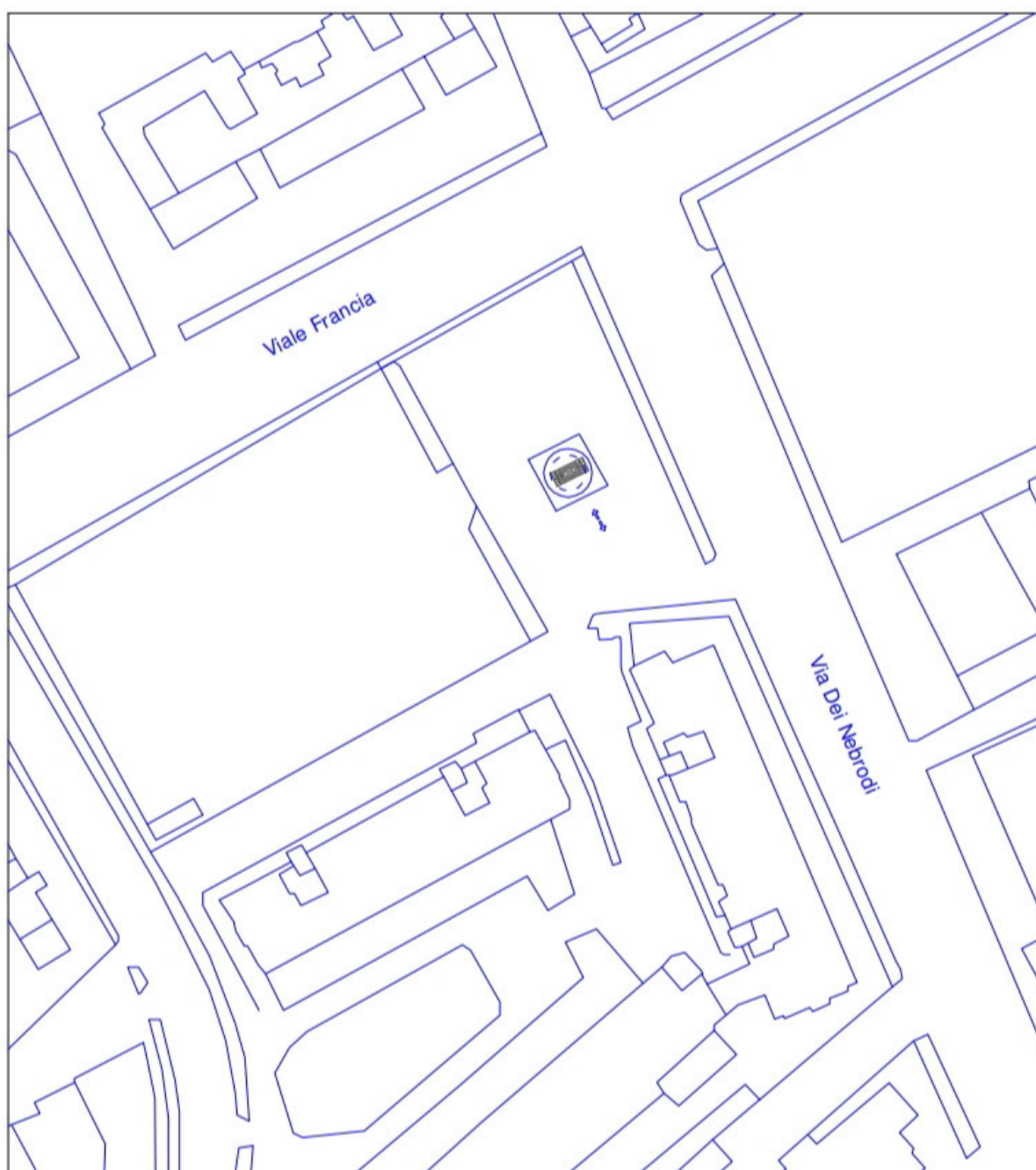




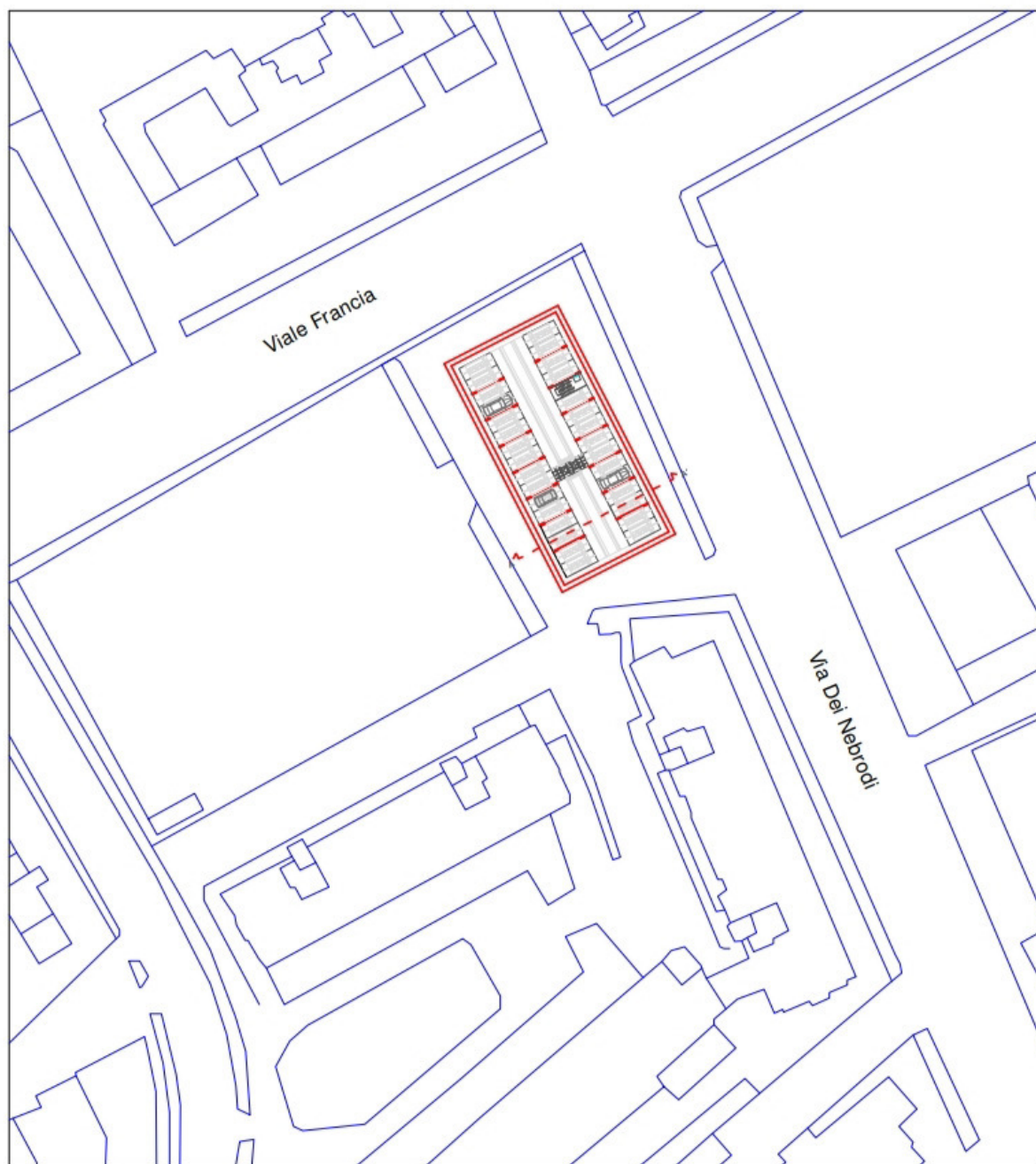
## **PLANIMETRIA LIVELLO STRADALE (SCAVO)**



## **PLANIMETRIA LIVELLO STRADALE A FINE LAVORI (PROGETTO)**



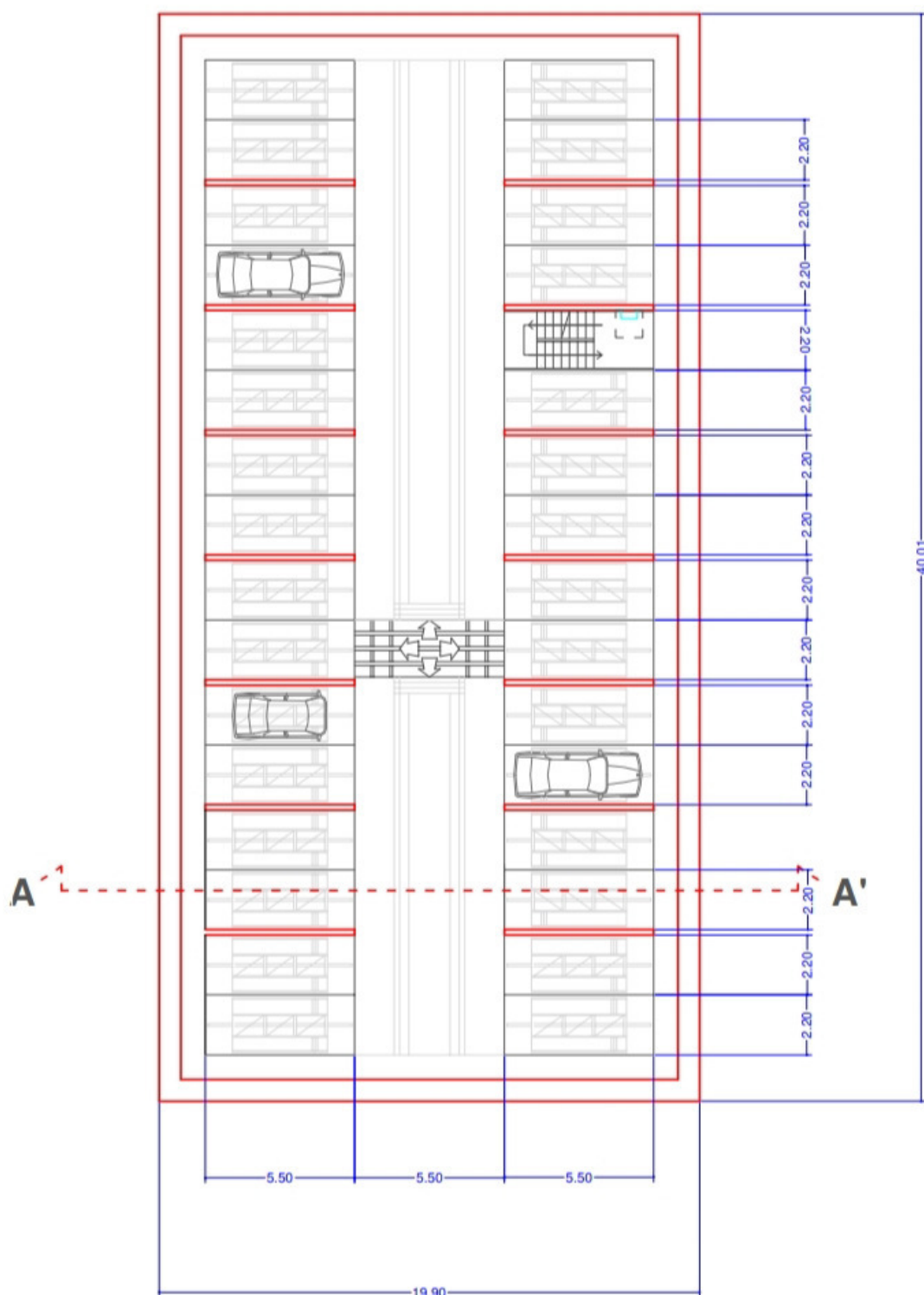
## **PIANTA PARCHEGGIO INTERRATO**





## PIANTA PIANO INTERRATO TIPO

n° 31 posti auto a piano per n° 6 piani interrati ➔ n° 186 posti auto in totale



## SEZIONE PARCHEGGIO SOTTERRANEO

